

# POLITEC \*

Polyuretanová pojiva vytvrzovaná zastudena pro slévárny železných i neželezných kovů

Vysoká pevnost



Redukovaná spotřeba aminů



Málo zápachu a emisí



Vynikající rozpad jádra



Vysoká produktivita



VYSOCE VÝKONNÁ POJIVA PRO JÁDRA

Potřeba technologie vytvrzování pojiv zastudena, která přináší vyšší produktivitu a kvalitnější odlitky společně s menšími zásahy do životního prostředí, vedla k vývoji celé řady vysoce výkonných pojiv POLITEC, pro využití ve slévárnách železných i neželezných kovů.

### Pojiva POLITEC

Řada pojiv, která nabízejí vynikající pevnost jader, zajišťující konzistentní výrobu i těch nejkomplicovanějších jader se spolehlivou rozměrovou přesností. Pojené jádro je velmi stabilní, umožňující používání nátěrů na bázi vody, aniž by docházelo k jeho degradaci. Vysoká reaktivita výrobků zajišťuje minimalizovanou spotřebu aminů, přičemž redukuje dobu splynování a zlepšuje produktivitu. Tyto výhody mohou být dále povýšeny naplyňovacím procesem s použitím aminu POLITECplus (TMA). Viskozita výrobků je optimalizována tak, aby poskytovala lepší tekutost písku a současně redukovala stírání pryskyřice a nalepování na jádro.

### Výhody

- ▶ Vysoká okamžitá pevnost
- ▶ Nízká spotřeba aminů
- ▶ Vysoká odolnost proti vlhkosti
- ▶ Méně zápachu a emisí
- ▶ Vynikající rozpad jádra
- ▶ Redukované stírání pryskyřice
- ▶ Vysoká produktivita

### Aplikace pro železné kovy

#### Řada pojiv POLITEC XP

Standardní škála zastudena vytvrzovaných pojiv na bázi aromatických rozpouštědel.

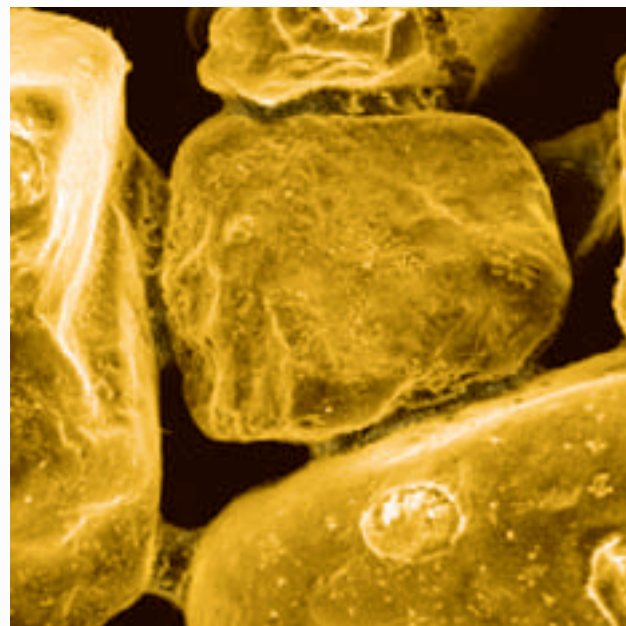
#### Řada pojiv POLITEC E

Škála zastudena vytvrzovaných pojiv, obsahujících nearomatická rozpouštědla, splňující ty nejpřísnější technické a ekologické požadavky. Tyto produkty zajišťují značné snížení jak zápachu, tak i emisí uvolňujících se během procesu lití. Navíc, výrobní technologie začlenila účinnou kompenzaci typického aminového zápachu.

### Aplikace pro neželezné kovy

#### Řada pojiv POLITEC AL

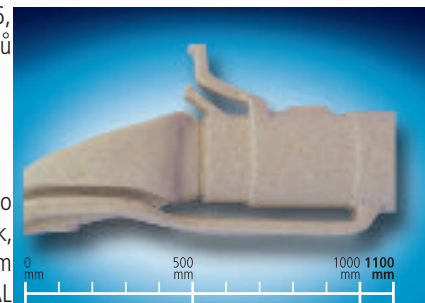
Zahrnuje všechny výhody škály pojiv POLITEC pro železné kovy. Řada pojiv POLITEC AL byla modifikována tak, aby poskytovala vynikající rozpad jádra během procesu lití, což může významně snížit čas potřebný pro vyjmutí jádra a nutnost mechanických operací, které mohou poškodit lité komponenty.



SEM snímek (z elektronového mikroskopu) písku pojeného pojivem POLITEC



Jádro vodního pláště pro odlitky hlavy válce skládající se ze 6, 8, 12 nebo 16 válců



Komplexní jádro pro hliníkový odlitek, vyrobené s pojivem POLITEC AL

FOSECO ČESKÁ s.r.o. Příkazy čp. 214, 783 33, Česká republika  
Tel: +420 585 967 313 · Fax: +420 585 967 287 www.foseco.com

\*FOSECO logo a POLITEC jsou obchodní značky skupiny společností Fosco a jsou používány na základě udělené licence. Všechna práva vyhrazena. Žádná část této publikace nesmí být kopírována, ukládána v jakémkoliv vyhledávacím systému nebo přenášena jakoukoliv formou nebo způsobem, včetně fotokopí a nahrávek, bez písemného svolení držitele aut. práv. Veškeré výroky, informace a údaje zde obsažené jsou publikovány jako rady a ačkoli jsou považovány za přesné a spolehlivé (s ohledem na praktické zkušenosti výrobce), ani výrobce, udělovatel licence, prodejce ani vydavatel neposkytují záruky; jmenovitě za: (1) přesnost / spolehlivost, (2) že použitím výrobku nebudou porušena práva třetích stran, (3) že lokální legislativa nejsou vyžadována žádná další bezpečnostní opatření. Prodejce není oprávněn reprezentovat výrobce ani uzavírat smlouvy jménem výrobce/držitele licence. Veškerý prodej výrobce/prodejce je založen na jejich vlastních dohodách o prodeji, které jsou na požádání k dispozici.  
© Fosco International Limited 02/06; ; Odkazy na fotografie: obal a foto č. 1 s laskavým svolením M.A: Industries USA; foto č. 3 s laskavým svolením společnosti Hiby GmbH & Co. KG, D-Plettenberg